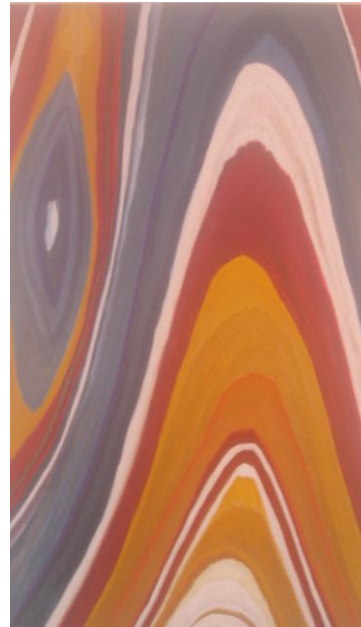


## Regina Bachner



### *HolzKunst*

Den Linien des Holzes  
mit dem Pinsel  
nachfühlen  
und  
Dinge begreifen in der Essenz  
ihres Seins  
und sich auf die  
Spur begeben  
mit den Fingern  
in den Poren  
der Zeit



## Biographie

**1953** geboren in Berlin

**1954-1971** Kindheit und Schule in Hamburg,  
erste Holzarbeit „*Johannes-Bild*“

**1972-1975** Studium der Sozialarbeit in Darmstadt

**1975-1982** Sozialarbeiterin in Darmstadt

**1982-1983** Betreiberin des Cafés "*The other Place*",  
St. Thomas, Virgin Islands, Karibik (USA)

**1984-1999** Sozialarbeiterin in Hamburg,  
Objekt-Collagen "Stoffe und Farben"

**1999-2002** Office Managerin in Hamburg,  
Arbeit mit Holzobjekten („Strandgut“)

**2002-2003** Experimente mit „Holz+Farbe“,  
Jalón, Spanien

**März-August 2004** Projekt "Kunst im Leerstand",  
Weiterbildung „Kultur- und Sozialmanagement“

**Seit September 2004** Customer Service Managerin,  
Hamburg

### Ausstellungen:

**August 2003** Galerie „Studio 5“, Javea, Spanien.

**Februar-März 2004** Gemeinschaftsausstellungen:  
"Kunst im Rohbau“, Branthshof, Hamburg und  
"Kunst in der Marktpassage", Elmshorn

**März 2005** „KunstHolz I“, Jacques' Weindepot,  
Hamburg, Schanzenstraße

**Juni-Juli 2005** Café-Atelier Holstenstr., Hamburg

**Mai-Juni 2006** „Landschaften“, Werkausstellung,  
Reichhold GmbH Hamburg

**März 2007** „KunstHolz II“, Bella-Donna-Haus,  
Bad Oldesloe

## Hölzer und Farben

„Die Beschäftigung mit den unterschiedlichen Holzgegenständen und deren Verfremdung ist der Versuch, die vorübergehend verdeckten Formen der Natur wieder sichtbar zu machen.“

Regina Bachner bearbeitet die in der Natur vorgefundenen Hölzer und installiert diese zu einem Dialog mit ihren farbigen künstlichen Landschaften. Dabei entlockt sie den Materialien und Bildtafeln unzählige neue Geschichten, die auch die Erfahrungen des Betrachters spiegeln.

Folgt man mit Augen und Händen den Linien und Jahresringen des Holzes, lässt sich die Natur neu entdecken. Ursprüngliche Formen treten wieder hervor und können empfunden werden, neue entstehen aus unterschiedlichen Blickwinkeln. Dieser Prozess macht die ausgestellten Naturholzobjekte und Farbe-Holz-Kompositionen zu etwas wirklich Aufregendem.“



## KunstHolz



☎ (040) 439 08 58  
Mobil 0160 388 38 89  
✉ Suttnerstraße 40  
22765 Hamburg  
E-Mail: bachner2002@yahoo.de

**Regina Bachner**

*Regina Bachner*