

Labyrinth-Retreat

Das gesamte Seminar findet durchgängig in Anlehnung an die Traditionen uralter indigener Heilkreise statt.

Eine Oase aus Frauenkraft innerhalb der Schrecken dieser Zeit zu bilden, das ist die Motivation für Li Shalima's Heilarbeit in und mit dem Ur-Labyrinth TAPUAT.

Immer wieder stellt sie sich die Frage, wie wir der Gewalt an Kindern und Frauen und der Zerstörung unserer Lebensgrundlage MUTTER ERDE etwas entgegen setzen können. Die Beschäftigung mit Gesellschaftssystemen, die von mütterlicher, d.h. fürsorglicher Intelligenz getragen werden, ermöglicht uns, subtil lebensfeindliche, zerstörerische Muster zu erkennen und zu verlassen. Denn die Erkenntnisse der modernen Matriarchatsforschung sind auch in unserem heutigen Alltag zu integrieren und realistisch umzusetzen.

Dabei ist die Heilung der Mutter-Tochter-Beziehung ein wesentlicher Aspekt. Denn das Patriarchat ist nicht das Gegenteil von ..., sondern „nur“ ein verwaorlostes Matriarchat. Das heißt die menschliche Kultur ist durch sehr viel Not und Krieg in ein chronisches Ungleichgewicht und in eine Un-Ordnung geraten. Wir können das mit einem ungepflegten, da verwaisten stark überwucherten Steinlabyrinth vergleichen oder auch mit einem kranken Darm, der durch Mangelernährung, Gifte oder sehr viel notwendig gewordene Antibiotika nun mit Pilzen und schlechten Bakterien besiedelt ist. Und ganz genau wie eine Darmsanierung und eine präbiotische Ernährung unseren gesamten Leib und die Seele gesund machen kann, so beginnen viele Frauen nun aufrecht und stolz wie die Ariadne in dem unübersichtlichen Gestrüpp des Patriarchats nach der alten ursprünglichen Spur zu suchen. Denn, indem Frauen und Mütter sich wieder mit den elementaren Wurzeln des Lebens verbinden, werden die matriarchalen Werte erhalten, weiter wachsen und sich nach und nach heilsam auf immer mehr Menschen auswirken.

Auch wie wir die verkehrten archetypischen Bilder des Minotaurus-Mythos wieder zurück drehen und heute für unsere Stärke nutzen können, wird ein Thema des Seminars sein. Li Shalima vermittelt in diesem Labyrinth-Retreat (im Sinne einer „Fastenzeit vom Patriarchat“) auf sehr einfache und eindrückliche ART & WEISE die ELE-MEN-TAREN Grundwerte, die in der GEOMETRI = GAIA-MATRI des Labyrinths enthalten sind. Mit kurzen Filmvorträgen, Tänzen, Körpergebeten, kleinen Ritualen und Choreografien in einem begehbaren Labyrinth lernen die Teilnehmerinnen sehr schnell das Labyrinth aus der Spur her zu entwickeln, und Methoden, sich die Vielfalt der Weisheiten im eigenen Tempo zu erschließen und individuell angepasst anzuwenden.



Li Shalima

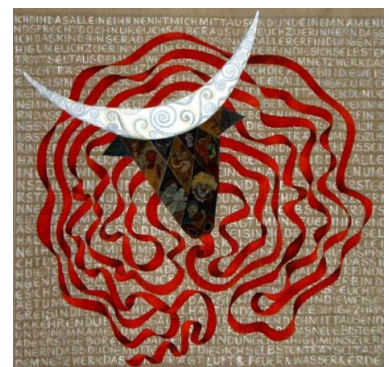
57 Jahre alt (09.05.1959)

Philosophin, Künstlerin, Malerin
Kulturreferentin für Matriarchatskunde
Labyrinth – Ritual - Gestaltung
Anleitung von Versöhnungsritualen
und Frauen-Heilkreisen

Mutter (einer erwachsenen Tochter) aus Überzeugung.

www.atelier-lishalima.de

lishalima@web.de



Das Labyrinth

Urkraft des Weiblichen

**DA WO FRAUEN FREI SIND,
SIND ALLE MENSCHEN FREI**

**„Indem Frauen gelehrt werden, werden alle Menschen gelehrt,
indem Frauen heil werden, heilen alle Menschen,
denn die Frauen sind die Mütter der Welt!“**

LABYRINTH-Retreat für Frauen

Freitag, 23.09. 18 Uhr - Sonntag, 25.09. 12.30 Uhr

Freitag 18 – 21.00

Samstagvormittag 10 – 13.00

für die gemeinsame Mittagspause bitte Genüssliches mitbringen

Samstagnachmittag 15 – 18.00

Samstagabend geselliges Beisammensein

Sonntagvormittag 10 – 12.30

gemeinsames Aufräumen bis ca. 13.00

Teilnahme-Beitrag: 90 Eurakel

reduzierter *Tochter, Schwester, Großmutter-Beitrag:45,- Eurakel

** Da wunderbare Choreographien entstehen, wenn blutsverwandte Frauen gemeinsam im Labyrinth laufen, zahlen diese Frauen, also eine mitgebrachte Tochter (nach der Menarche), eine blutsverwandte Schwester, eine Großmutter u. ä. einen reduzierten Teilnahme-Betrag für Mittellose ist nach Absprache ein Sonderpreis möglich*

.....

Info & Anmeldung

bei Anke Kleesiek / Kulturmanagerin BELLA DONNA HAUS

Tel.04531-804589

Name:

Ort: Straße:

Email: Tel: Handy:

Anmeldung bitte ausfüllen und per Fax 04531-801825

email / kunstkultur@bella-donna-haus.de

oder brieflich

BELLA DONNA HAUS, Bahnhofstr.12, 23843 Bad Oldesloe

Kennwort: „LABYRINTH“ senden.

BELLA DONNA HAUS